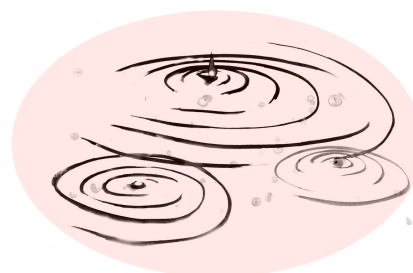


# BERÜHRUNGSPUNKTE

Interdisziplinärer Kongress für Shiatsu sowie Heil- und Gesundheitsberufe  
& GSD-Mitgliederversammlung  
14. - 16. Mai 2026



*Impulse für Menschen, die Menschen begleiten*

Donnerstag, 14.5.	Saal 1 (S.f.Schauspiel)	Saal 7 (S.f.Schauspiel)	Raum A (Shiatsu-Schule)	Raum B (Shiatsu-Schule)
ab 11 h	Anreise und <b>Anmeldung</b> (Mittagessen nur nach Vorbestellung)	<b>10 h:</b> Treffen der <b>Regio-Gruppen</b> der GSD		
12 - 13 h	Mittagessen (Extrabuchung)			
13 - 13:40 h	<b>Kongress-Eröffnung</b> Vorstand und Hamburger Team heißen alle herzlich Willkommen!			
14 - 17 h	<b>Workshops</b>			
	<b>Wilfried Rappenecker</b> Was kennzeichnet eine gute Berührung?	<b>Helmut Bräuer</b> Intuitive Energiefeldsensorik für ein potenzialorientiertes Shiatsu	<b>Meike Kockrick</b> Im Fenster der Toleranz behandeln	<b>Joachim Schrievers</b> Shiatsu in Begleitung psychodynamischer Prozesse
17:15 - 18 h	<b>Projekt-Vorstellungen</b> Shiatsu-Akademie Arbeitskreis Forschung	<b>Berührungsraum</b> Shiatsu-Austausch		
18 - 19:30 h	<b>Abendessen Cantina</b> (in Buchung enthalten)			
19:30 - 21 h	<b>Offene Diskussion</b> Moderation: Anna Arndt			

Freitag, 15.5.	Saal 1	Saal 7	Raum A	Raum B
7:30 - 8 h		<b>Morgenübungen mit Sonja Redner</b> Neurozentriertes Training		
9 - 11:30 h	<b>Workshops</b>			
	<b>Birte Ernestus-Holtkamp</b> Shiatsu meets Osteo/Physio/Cranio = YOU!	<b>Barbara Brüggmann</b> Gesunde Gelenke	<b>Barbara Murakami</b> Resilienz in turbulenten Zeiten	<b>Marion Hennemann</b> Arbeitskreis: Shiatsu in der Arbeitswelt
12 - 13 h	<b>Projekte und Impulse</b> Moderation: Achim Schrievers			
Mittagspause	(Mittagessen in Catina nach Vorbestellung, für alle Kaffee & Kuchen)			
15 - 18 h	<b>Workshops</b>			
	<b>Markus Miersbe</b> Körperstatik und Faszien	<b>Birgit Voß</b> Stresslösung auf bioenergetischer Grundlage	<b>Maria Illgen</b> Was bewegt die Klient:in? - mit Clean Language fragen während der Berührungsarbeit	<b>Thomas Wernicke</b> Frühkindliche Entwicklung <b>Karin Kalbantner-Wernicke</b> Samurai-Programm
ab 19 h	<b>Abendessen und Party</b> in Cantina, Hof, Saal 1			

Samstag, 16.5.	Saal 1	Saal 7	Raum A
7:30 - 8 h		<b>Morgenübungen mit Sonja Redner</b> Neurozentriertes Training	
9 - 12 h	<b>GSD-Mitgliederversammlung Plenum</b> Moderation: Andrea Bonhagen		<b>Toni Anna Weisse</b> Shiatsu-Basiskurs Teil 1
Mittagspause	Mittagessen in der Cantina (für Mitglieder gebucht)		
13:30 - 15:30 h	<b>GSD-Mitgliederversammlung Formaler Teil</b> Moderation: Andrea Bonhagen		<b>Toni Anna Weisse</b> Shiatsu-Basiskurs Teil 2
Pause	Kaffee & Kuchen		
16 - 17 h	<b>Kongress-Abschluss</b>		